

CONSTRUCTION DE L'INP-ENSIACET
CAMPUS DE L'I.N.P.T. A TOULOUSE- LABEGE

MAITRE D'OUVRAGE
RECTORAT DE TOULOUSE
CONDUCTEUR D'OPERATION
SACIM

27 Rue Jeanne Marvig
31 400 TOULOUSE
T 05 61 17 81 29 F 05 61 17 81 42
sacim@ac-toulouse.fr

MICHEL REMON
ARCHITECTE D.P.L.G
MARIE-CLAUDE RICHARD
FLORENCE DESNOT
ARCHITECTES ASSISTANTES
FRANCOISE COUVEZ
COLORISTE
6 CITE DE L'AMEUBLEMENT
75011 PARIS
T 01 45 86 11 55 F 01 45 86 11 77
michel.remon@remon.fr

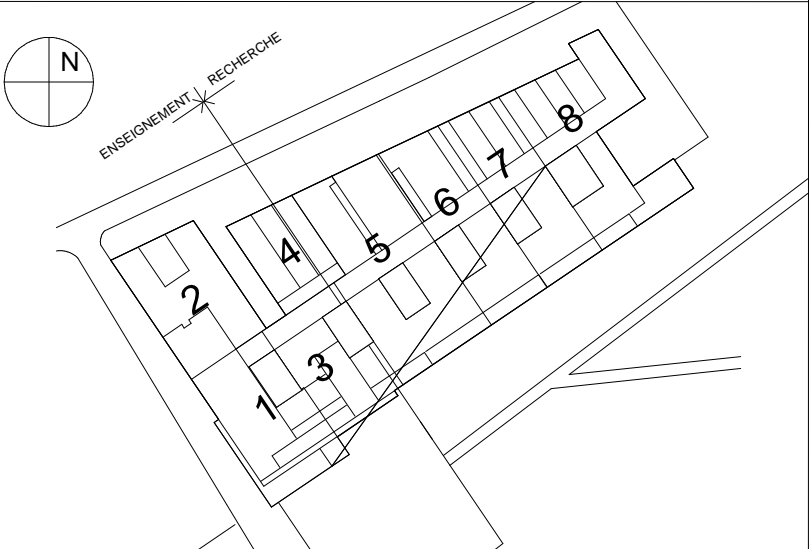
COTEB
B.E.T.
BATIMENT OCTOGONE
RUE MAX PLANCK
BP 98304 31683 LABEGE Cedex
T 05 61 19 49 75 F 05 61 19 41 50
francois.dreuil@coteba.com

J.C. DRAUART
ECONOMISTE
41 RUE DU GENERAL LECLERC
94 270 LE KREMLIN BICETRE
T 01 46 58 32 65 F 01 46 70 54 17
didier.lanselle@site41.com

SOCOTEC
BUREAU DE CONTROLE
MANDATAIRE
3 RUE JEAN-RODIER BP 4012
31028 TOULOUSE CEDEX 4
T 05 62 16 73 10 F 05 61 54 75 90

BUREAU VERITAS
BUREAU DE CONTROLE
COTRAITANT
12 RUE MICHEL LABROUSSE BAT-15
BP 64797 - 31047 TOULOUSE CEDEX 1
T 05 61 31 57 33 F 05 61 31 57 14
vincent.damade@fr.bureauveritas.com

SCO MIDI-PYRENEES
CSPS
24 RUE DU LAC BLEU
31240 L'UNION
T 05 61 55 51 17 F 05 61 53 97 60
scotoulouse@sco.fr



3	MAJ DOE FINAL	LBA	IMA	14/12/2009
2	MAJ DOE	JCC	YMA	23/09/2009
1	Emission DOE originelle	EBR	YMA	21/01/2009
0	Première diffusion	EBR	YMA	15-04-2008
INDICE	MODIFICATIONS / REVISIONS	DESSINE PAR	VERIFIE PAR	DATE
EMETTEUR	<div><div><div>DV</div><div>CONSTRUCTION</div></div><div>DV CONSTRUCTION Voie 3 bât E Rue Garance BP 225 31677 LABEGE Tél:05.61.00.96.00 Fax:05.61.00.27.01</div><div>m+w zander Route Puylobrier tel:04 42 61 23 50</div><div>total facility solutions</div></div>			

TGBT CVC R+3-1

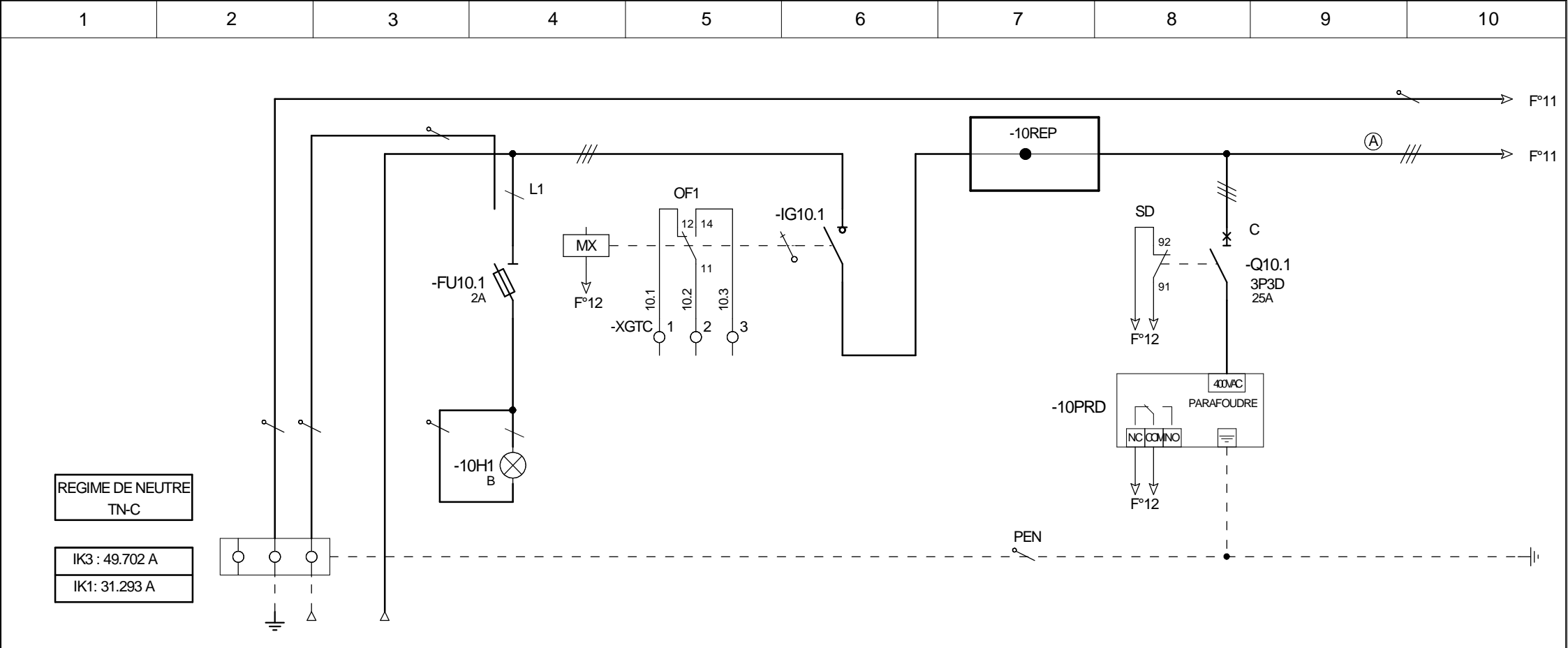
PHASE
DOE

AFFAIRE N° 200301

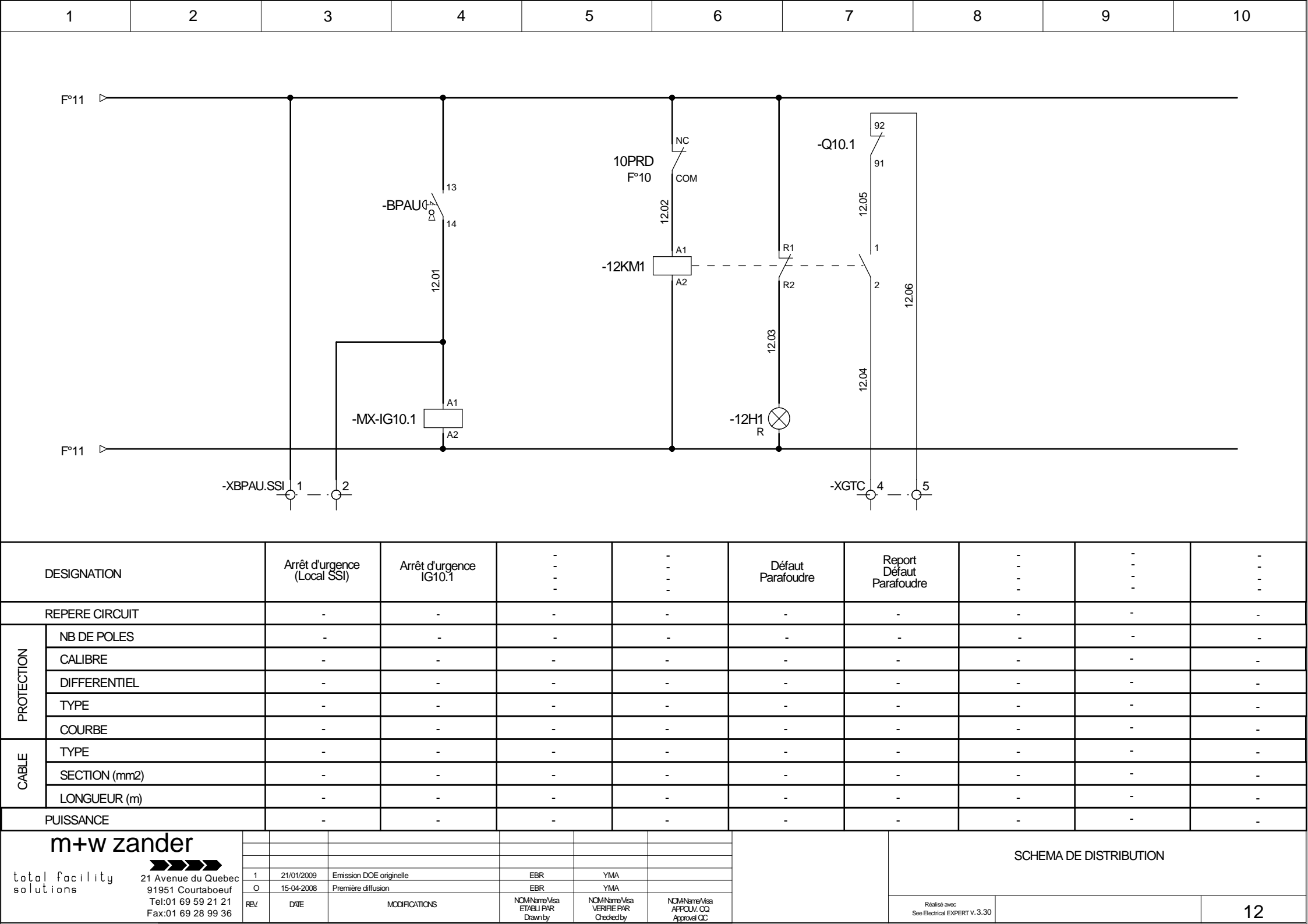
DATE CREATION PLAN
15-04-2008

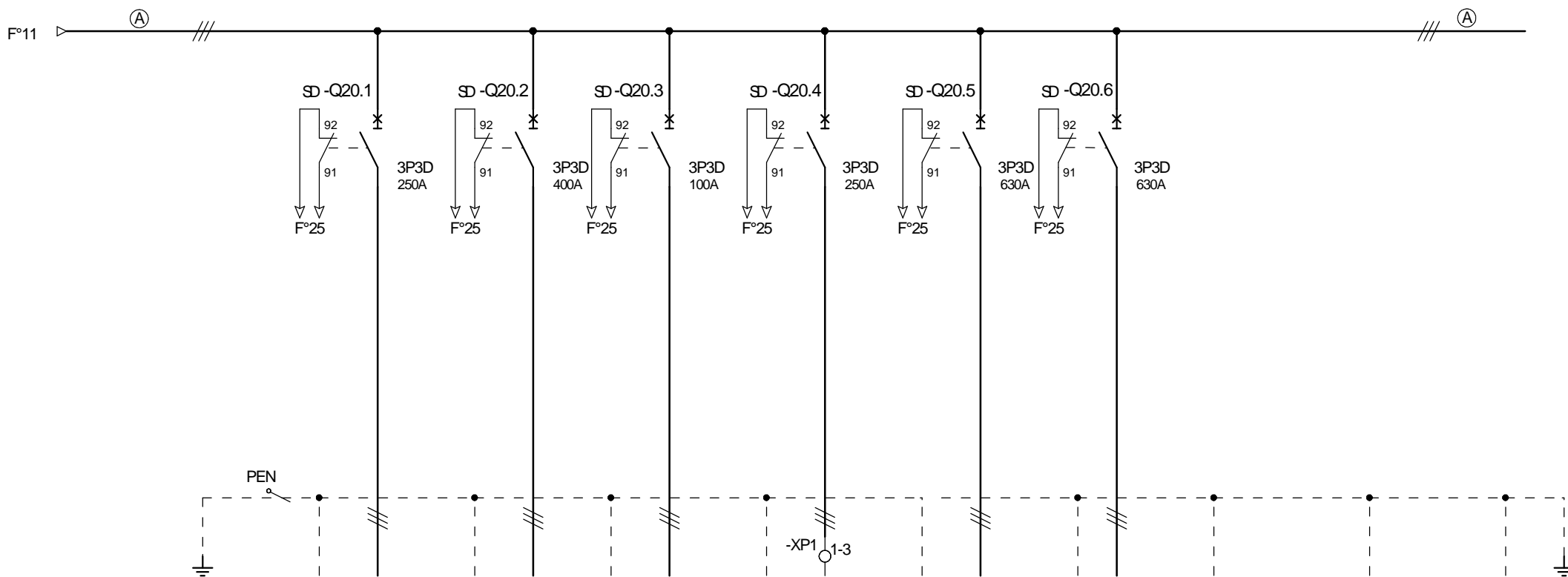
AFFAIRE	PHASE	EDITEUR LOT	BATIMENT	ZONE	TYPE	ORIENTATION NIVEAU	PRECISIONS NUMERO	INDICE	DATE INDICE
ENSI	9	EL	HA	-	S	03	426	3	23-09-09

[illegible]

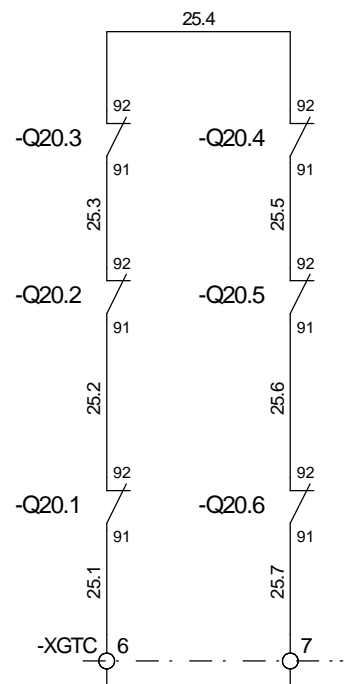


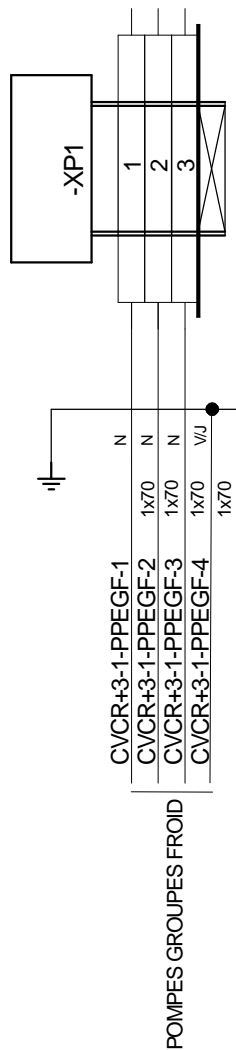
DESIGNATION		Alimentation depuis TGBT	Présence tension		Interrupteur général			Parafoudre TGBT CVC R+3-1		
REPERE CIRCUIT		TGBT-TGBT-CVC R+3+1	FU10.1		IG10.1			Q10.1		
PROTECTION	NB DE POLES	3P+PEN	2P		3P			3P		
	CALIBRE	1600A	2AgG		-			25A		
	DIFFERENTIEL	-	-		-			-		
	TYPE	-	FUSIBLES		NW16HF			NS100H-TM25D		
	COURBE	-	C		-			-		
CABLE	TYPE	U1000R2V-AI	-		-			-		
	SECTION (mm2)	3x(4x300+)+4x300	-		-			-		
	LONGUEUR (m)	80m	-		-			-		
PUISSANCE		1000KVA	-		-			PARAFONDRE		
<div>m+w zander</div> <div>total facility solutions</div> <div>21 Avenue du Quebec 91951 Courtaboeuf Tel:01 69 59 21 21 Fax:01 69 28 99 36</div>							SCHEMA DE DISTRIBUTION			
		1	21/01/2009	Emission DOE originelle	EBR	YMA				
		O	15-04-2008	Première diffusion	EBR	YMA				
REV.	DATE	MODIFICATIONS	NOM/Name/Visa ETABLI PAR Drawn by	NOM/Name/Visa VERIFIE PAR Checked by	NOM/Name/Visa APPROUV. CO Approval QC		Réalisé avec: See Electrical EXPERT V.3.30		10	





DESIGNATION		CTAR3_3	CTAR3_4	CTAR3_5	POMPES GROUPES FROID	GROUPES FROID 1 R+3	GROUPES FROID 2 R+3	- - -	- - -	- - -
REPERE CIRCUIT		CVCR+3-1-CTA3-3	CVCR+3-1-CTA3-4	CVCR+3-1-CTA3-5	CVCR+3-1-PPEGF	CVCR+3-1-GF-1	CVCR+3-1-GF-2	-	-	-
PROTECTION	NB DE POLES	3P	3P	3P	3P	3P	3P	-	-	-
	CALIBRE	250A	400A	100A	250A	630A	630A	-	-	-
	DIFFERENTIEL	-	-	-	-	-	-	-	-	-
	TYPE	NS250H+TM250D	NS400N+STR23SE	NS100H+TM100D	NS250H+TM200D	NS630N +STR23SE	NS630N +STR23SE	-	-	-
	COURBE	-	-	-	-	-	-	-	-	-
CABLE	TYPE	U1000R2V-AI	U1000R2V-AI	U1000R2V	U1000R2V-AI	U1000R2V-AI	U1000R2V-AI	-	-	-
	SECTION (mm2)	3x(1x120)+1x120	3x(1x185)+1x185	4G35	3x(1x70)+1x70	3x(2x150)+1x95	3x(2x150)+1x95	-	-	-
	LONGUEUR (m)	70	50	30	20	20	25	-	-	-
PUISSANCE		116KVA	152KVA	53KVA	95A	296KVA	296KVA	-	-	-





m+w zander

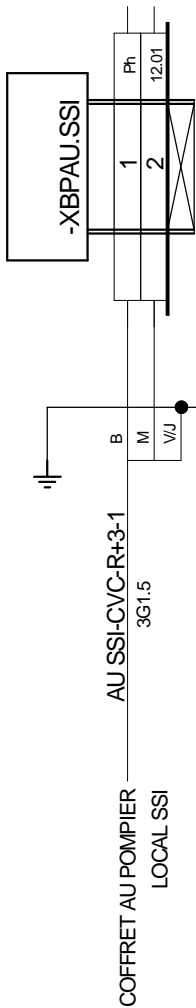
total facility
solutions

21 Avenue du Quebec
91951 Courtaboeuf
Tel:01 69 59 21 21
Fax:01 69 28 99 36

1	21/01/2009	Emission DOE originelle	EBR	YMA	
O	15-04-2008	Première diffusion	EBR	YMA	
REV.	DATE	MODIFICATIONS	NOM/Name/Visa ETABLI PAR Drawn by	NOM/Name/Visa VERIFIE PAR Checked by	NOM/Name/Visa APPROUV. CO Approval CC

Bornier : XP1

Réalisé avec
See Electrical EXPERT V. 3.30



m+w zander



21 Avenue du Quebec
91951 Courtaboeuf
Tel:01 69 59 21 21
Fax:01 69 28 99 36

1	21/01/2009	Emission DOE originelle	EBR	YMA	
O	15-04-2008	Première diffusion	EBR	YMA	
REV.	DATE	MODIFICATIONS	NOM\Name\Visa ETABLI PAR Drawn by	NOM\Name\Visa VERIFIE PAR Checked by	NOM\Name\Visa APPROUV. CO Approval QC

Bornier : XBPAU.SSI

Réalisé avec
See Electrical EXPERT V. 3.30